

PRESSEINFORMATION

Über die „Himmelseiter“ in Bad Karlshafen zu den Highlights der Region

Nachdem die historisch bedeutsame „Himmelseiter“ im Reinhardswald bei Bad Karlshafen in den letzten Jahren mehr und mehr verfallen ist, wurde sie nun von den Mitarbeitern des Naturpark Reinhardswald e.V. instandgesetzt. Die mehr als 120 Stufen können ab sofort wieder erwandert werden. Sie liegt auf einem der vier neuen Naturpark-Rundwanderwege, die im Rahmen des Rundwanderwegekonzeptes des Naturparks entstanden sind.

„Es war Bürgern und Wanderern vor Ort, den ansässigen Vereinen und der Stadtverwaltung ein Anliegen die Himmelseiter wieder begehbar zu machen“, berichtet Bianka Zydek vom Naturpark Reinhardswald e.V.. Im Rahmen des Rundwanderwegekonzeptes wurden alle relevanten wandertouristischen Ziele definiert und das bestehende Wanderwegenetz erhoben und geprüft. Die zahlreichen kommunalen Wanderwege wurden in diesem Zuge auf den attraktivsten Abschnitten zusammengelegt. So sind vier neue Rundwanderwege entstanden, die eine hohe Erlebnis- und Wegequalität, in Anlehnung an die Qualitätskriterien des Deutschen Wanderverbandes, vorweisen. Bürgermeister Marcus Dittrich freut sich über die neuen Naturpark-Rundwanderwege. „Sie verbinden auf attraktiven Wegen die Highlights und Sehenswürdigkeiten von Bad Karlshafen und Helmarshausen und werden dabei regelmäßig und nachhaltig gepflegt“, so Dittrich. Die Naturpark-Rundwanderwege werden vom Team des Naturparks und dank ehrenamtlicher Wanderwegepaten/innen regelmäßig geprüft, markiert und gepflegt. An den Startpunkten der Wanderwege (Wanderparkplatz „An der Schlag“ hinter der Tourist-Information, am Parkplatz des ehemaligen Klosters in Helmarshausen und am Wanderparkplatz Wechselberg) informieren neue Infotafeln über das neue Wanderangebot. Außerdem wurde eine Sitzgruppe in der Nähe zum Schiffsanleger aufgestellt. Der Naturpark hat für die Umsetzung dieser Maßnahmen vom Land Hessen eine Projektförderung erhalten. Durch diese Förderung konnten auch in den weiteren Naturpark-Kommunen (Hofgeismar, Trendelburg, Liebenau, Immenhausen und Grebenstein) neue Wanderwege und entsprechende Infrastruktur angelegt werden.

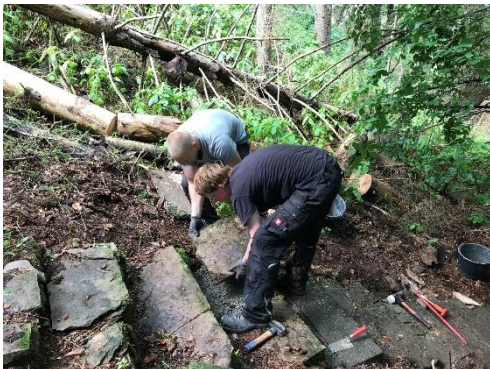
Gemeinsam mit den beteiligten Akteuren, der Stadt Bad Karlshafen, der Bad Karlshafen GmbH, HessenForst und den ansässigen Vereinen wurden am Freitag, dem 02.10.2020 die neuen Naturpark-Rundwanderwege und als besonderes Highlight die Himmelseiter eingeweiht. Früher diente die Himmelseiter zum Abtransport von Wesersandsteinblöcken aus dem hiesigen Steinbruch. Die Steine wurden über eine Rutsche nach unten zur Verschiffung auf der Weser transportiert. Die Himmelseiter diente als Fußweg neben der Bremsbahn. Der hier abgebaute Wesersandstein war einst „wichtigstes Exportgut“ und wurde überall in die Welt „abtransportiert“. Der Sockel der Freiheitsstatue in New York soll aus Sandstein aus der Region gebaut worden sein. Die Teilnehmer an der Eröffnungswanderung lobten die Arbeit des Naturparks und bedankten sich bei den Mitarbeitern. Gut drei Wochen haben die beiden Mitarbeiter Philipp Friedrich und Patrick Berndt für die Instandsetzung der Himmelseiter benötigt. Wie oft sie dabei die Treppe hoch und runter gelaufen sind, können sie nicht mehr sagen. Die Stadt Bad Karlshafen stellte entsprechendes Werkzeug zur Verfügung und unterstützte, wo möglich. Die Teilnehmer freuten sich neben der Himmelseiter auch besonders darüber, dass ein schmaler Pfad wieder in den ehemaligen Steinbruch führt. Dieser war komplett mit Brombeeren zugewachsen, ein Durchkommen war unmöglich geworden. Später soll hier

im Steinbruch auch noch eine Bank installiert werden. Teilnehmer, die diesen Ort schon von früher kannten, waren begeistert, dass dieser Ort, an dem eine besondere Ruhe herrscht, wieder erlebbar ist.

Die vier neuen Naturpark-Rundwanderwege im Überblick:

- 1 Sollingweg „Weser-Skywalk“ (ca. 9 km)
- 2 Barock trifft Mittelalter (ca. 8 km)
- 3 Weser-Diemel-Höhenweg (ca. 9 km)
- 4 Dreiländer-Panoramaweg (ca. 8 km)

Alle Naturpark-Rundwanderwege sowie weitere Wege, wie der Hugenotten- und Waldenserpfad oder der Qualitätswanderweg Weserbergland-Weg, mit Karte, Beschreibung, gpx-Tracks, Höhenprofil und Bildern können im interaktiven Tourenportal des Naturparks unter www.naturpark-reinhardswald.de/erleben/wandern eingesehen werden. Eine Druck- und Downloadfunktion steht hier ebenfalls zur Verfügung. Ab voraussichtlich Mitte Oktober wird es zudem eine neue Wanderbroschüre vom Naturpark Reinhardswald geben, die eine Auswahl an Naturpark-Rundwanderwege vorstellt.



Patrick Berndt und Philipp Friedrich, Mitarbeiter des Naturpark Reinhardswald e.V. setzen die Stufen der Himmelsleiter in Handarbeit und Teamwork neu!



Bürgermeister Marcus Dittrich (zweiter v. links), Geschäftsführerin Bianka Zydek (dritte von links) und die Naturpark Mitarbeiter Philipp Friedrich (links) und Patrick Berndt (rechts) eröffnen die Himmelsleiter



Die naturnahe Wegführung mit Blick auf die Weser und Bad Karlshafen begeistert!

Fotos: ©Naturpark Reinhardswald e.V.

Kontakt:

Naturpark Reinhardswald e.V.
Ansprechpartnerin: Sarah Basler
Markt 1
34369 Hofgeismar
mail@naturpark-reinhardswald.de
Tel.: 05671 / 999 222
www.naturpark-reinhardswald.de